



Le paludisme en Guyane

Il y a 350 à 500 millions cas de paludisme dans le monde par an. Le paludisme est une maladie grave, qui peut être mortelle.

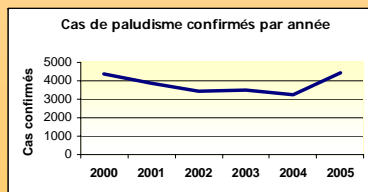
En Guyane le paludisme ne sévit pas de façon homogène sur tout le territoire. Par conséquent, les risques sont différents suivant la zone.



Le risque du paludisme et les moyens de protection individuelle en Guyane varie selon les zones

- Risque faible** moustiquaire, vêtements couvrants, répulsifs conseillés
- Zone à faible transmission paludique** Moustiquaire, vêtements couvrants, répulsifs impératifs
- Zone à forte transmission paludique** Moustiquaire, vêtements couvrants, répulsifs impératifs, traitement médicamenteux éventuel

En Guyane, on recense entre 3000 et 5000 cas de paludisme par an. Environ 5 cas sont mortels.



Le dépistage actif

Surveillance des porteurs de parasite dans la population
> Campagnes de dépistage actif dans les foyers de transmission palustre.



La transmission du paludisme



Anopheles darlingi

- **Le vecteur** *Anopheles darlingi* est l'espèce responsable de la transmission du parasite du paludisme en Guyane.

Il est présent dans les milieux habités par l'homme.

Son rayon de déplacement peut être de plusieurs kilomètres.

Durée de vie : de 15 jours à plusieurs mois

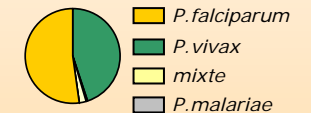
Repas sanguins : dès le crépuscule et pendant toute la nuit

Reproduction : le repas sanguin apporte les protéines nécessaires à la maturation des oeufs qui sont pondus ensuite dans l'eau. Le cycle depuis l'œuf à la nymphe se déroule dans l'eau.

- **Les parasites transmis (les agents responsables de la maladie)**

3 types de parasites sont recensés en Guyane

Plasmodium falciparum *Plasmodium vivax* *Plasmodium malariae*



- **Maladie transmise : le paludisme**

Signes cliniques : Forte fièvre
Grande fatigue
Courbatures
Maux de tête...

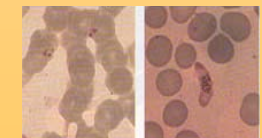
CONSULTER RAPIDEMENT VOTRE MEDECIN!!!

Formes aggravées : troubles neurologiques.

Le paludisme à *Plasmodium falciparum* peut être mortel s'il n'est pas traité rapidement. Le traitement dépend de la forme clinique.

Pour un accès à *Plasmodium vivax*, le traitement curatif reste la chloroquine (Nivaquine®). *P. vivax* manifeste volontier des reviviscences sur une durée de 5 ans après la contamination. Ces rechutes peuvent être fréquentes.

Signes biologiques : présence de parasites dans le sang (examen microscopique par Frottis Mince ou Goutte Epaisse, Test de Diagnostic Rapide...)



Microscope optique