



# La lutte anti-Aedes aegypti

En période épidémique, priorité a la lutte contre les adultes, maintien des activités de lutte anti-larvaire et de sensibilisation

En période inter épidémique, priorité a la lutte anti-larvaire

## Lutte Anti-Larvaire

### Evaluation des gîtes larvaires & Relevé d'indicateurs

Identification et comptage des gîtes larvaires  
Calcul d'indicateurs

Cartographie de ces indicateurs afin de définir les zones prioritaires et les actions à mener

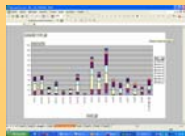


échelles adaptées au contexte...



Représentation de l'Indice de Breteau

Optimisation de la surveillance des cas de dengue confirmés biologiquement



Traitement et cartographie de données centralisées des cas de dengue du département.

> Mieux cibler l'action des agents de terrain

## Actions de sensibilisation

### Responsabilisation de la population

- Elaboration de campagnes de communication
- Interventions tout public (écoles, associations...)
- Journées d'action...



### Action sur les gîtes larvaires

#### Action mécanique

- Sensibilisation de la population sur le contrôle des gîtes larvaires domestiques
- Responsabilisation de la population



#### Contrôle chimique

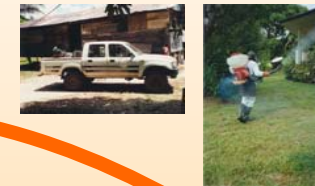
Si l'action mécanique n'est pas possible.



## Lutte contre les adultes

### Intensification de la lutte

Pulvérisations spatiales (Platz, ULV...) autour des cas de dengue confirmés.



**JETER** les objets inutiles dans les poubelles ou décharges



**RANGER** à l'abri de la pluie et hors eau tout objet utile qui peut être une réserve d'eau involontaire (récipients, vieux pneus, arrosoirs, bâches...)



**PROTEGER** avec une toile moustiquaire les objets utiles (réserves d'eau volontaire pour l'arrosage, fûts, citernes, éviers de fosses septiques,...)



## Et vous?

Des gestes simples pour éradiquer les moustiques!!!

**SURVEILLER** ce que l'on peut ni ranger, ni protéger en contrôlant régulièrement l'absence de larves:

-changer l'eau au moins une fois par semaine dans vos vases, boutures, abreuvoirs...

-nettoyer et réparer les gouttières...

-remplir à ras bord vos coupelles et vases à fleurs de sable mouillé!

