



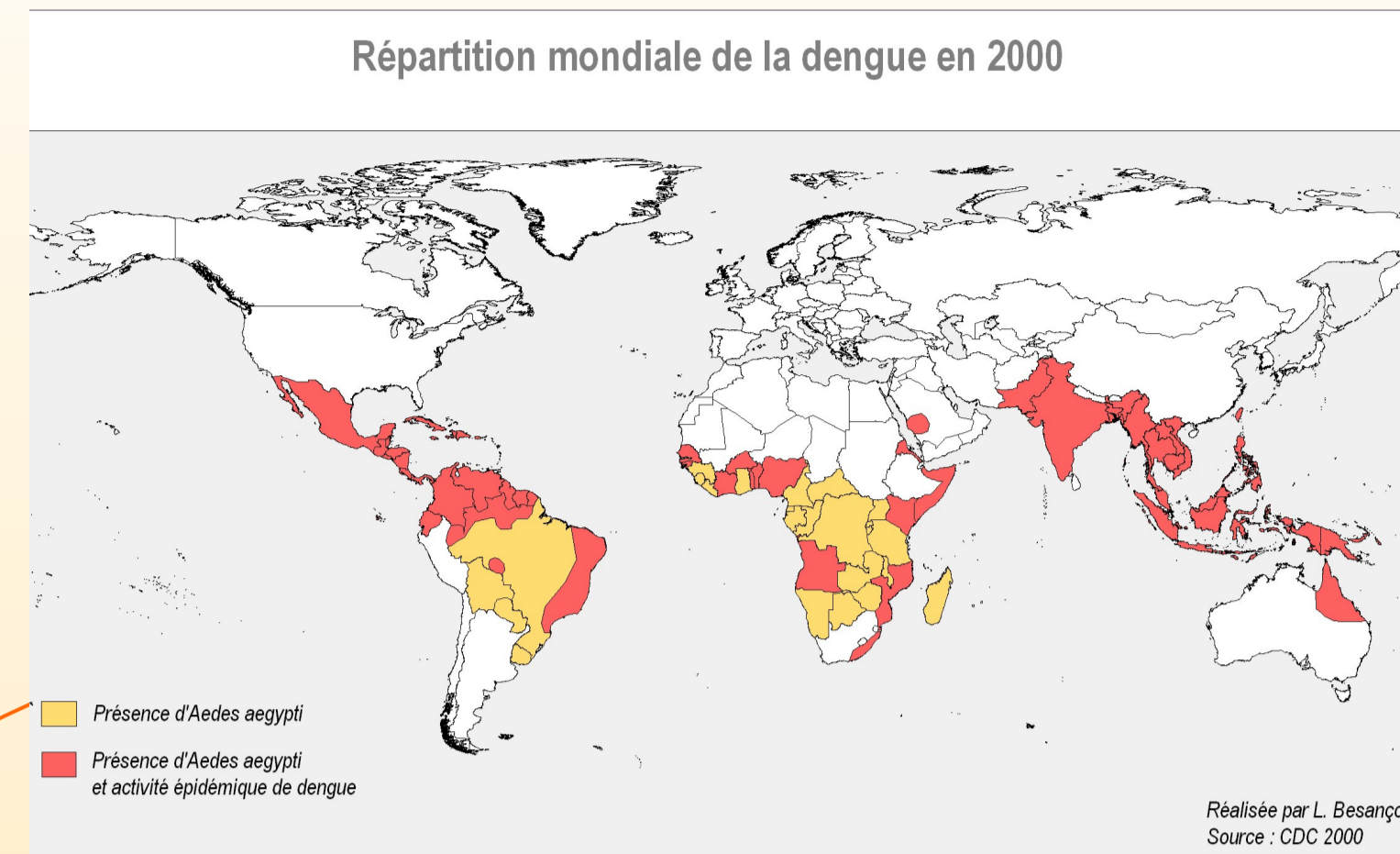
La dengue et son vecteur : *Aedes aegypti*

- La répartition d'*Aedes aegypti* est **mondiale**.
- **2/5 de la population** est exposée à la dengue.

On compte 500 millions de cas par an!

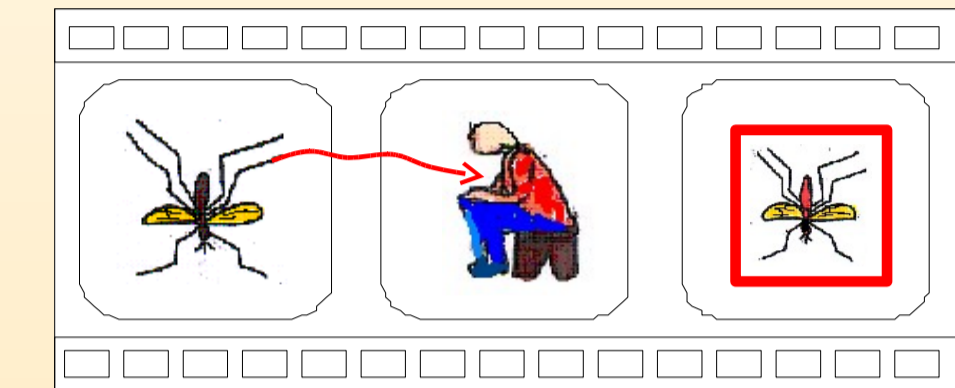
- Sa dispersion dans le monde a été favorisée lors des déplacements humains et le développement des moyens de transport.

- Le rôle d'*Aedes aegypti* a été suspecté en 1903 par Graham et confirmé par Bancroft en 1906.



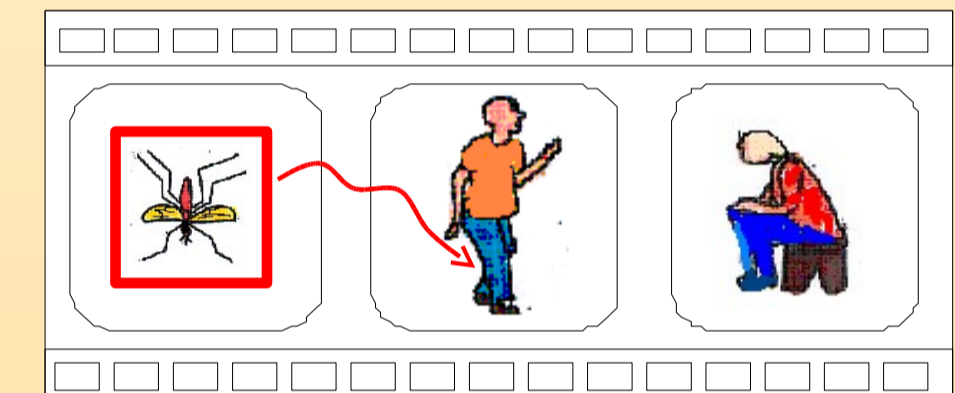
La transmission de la dengue

1. *Aedes aegypti* s'infecte en piquant un homme atteint par la dengue



— 10 à 12 jours —

2. *Aedes aegypti* infecte une personne saine qui devient malade à son tour



— 5 jours après —

- **Moustiques diurnes**, pouvant piquer toute la journée, avec pics d'agressivité le matin et en fin d'après-midi

- Dispersion moyenne: **30 à 50 m** mais parfois beaucoup plus

- La femelle peut piquer plusieurs fois au cours d'un même cycle gonotrophique.

- Symptômes : Forte fièvre, grande fatigue, courbatures, douleurs oculaires...

- La dengue peut être une maladie grave. En Guyane, les premiers cas de **dengue hémorragique** ont été diagnostiqués en 1993-1994.

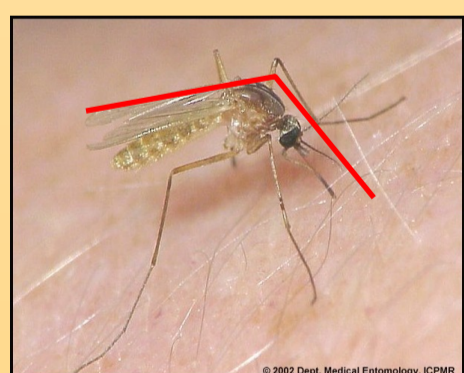
En quelques mots...

- La dengue est une maladie due à un **virus**.

Il en existe **4 sérotypes** : DEN1, DEN2, DEN3, DEN4.

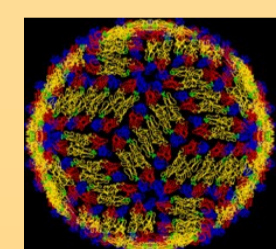
- En Guyane, ces virus sont transmis par ***Aedes aegypti***.

- **Il n'existe ni médicament, ni vaccin contre la dengue**



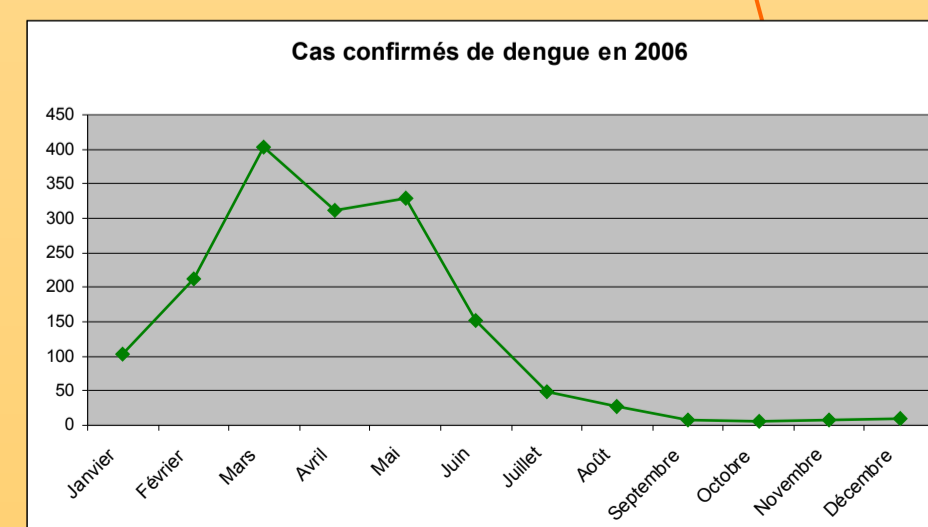
Position de repos

Virus de la dengue



Microscope électronique

- la dernière épidémie de dengue qui a sévi en Guyane a persisté de novembre 2005 à septembre 2006



Le cycle biologique d'*Aedes aegypti*

Gîtes larvaires: dans l'environnement de l'homme et créés par l'homme

Développement: dépend de la température et de l'humidité

Incubation extrinsèque: idéale entre 25 et 30°C.

Durée de vie moyenne: 15 à 21 jours.



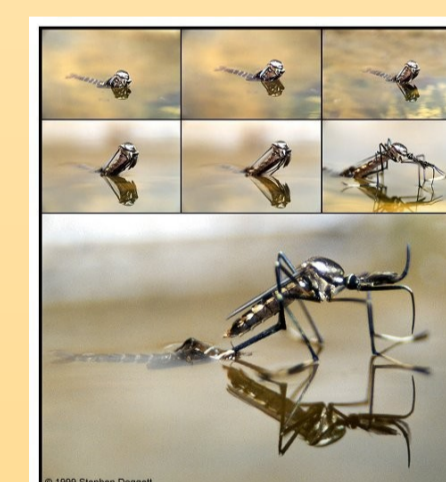
Oeufs



Larve



Nymphe



Emergence



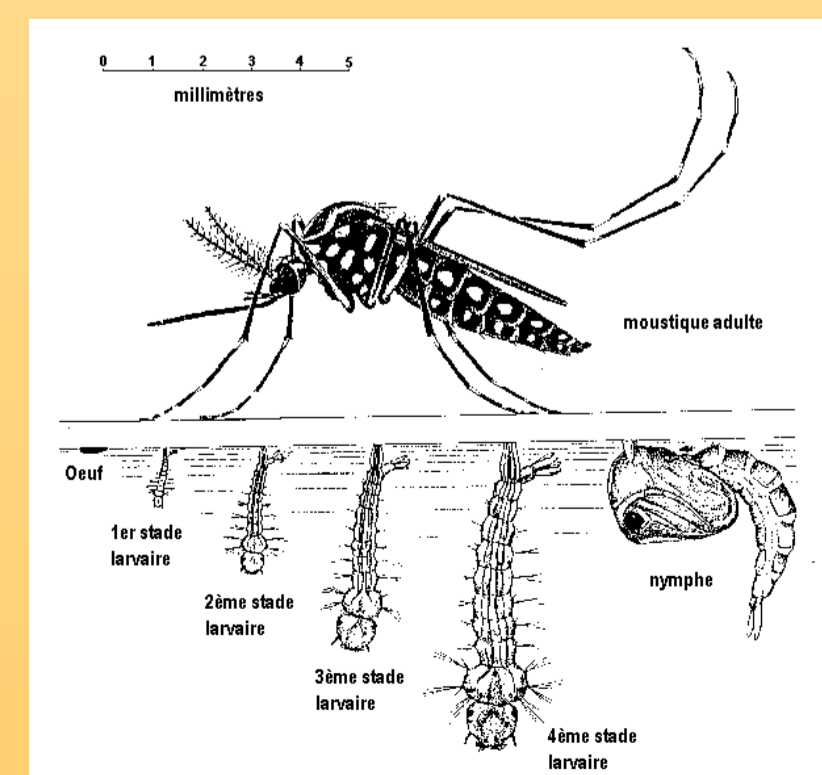
Femelle adulte

Ponte tous les 2 à 3 jours

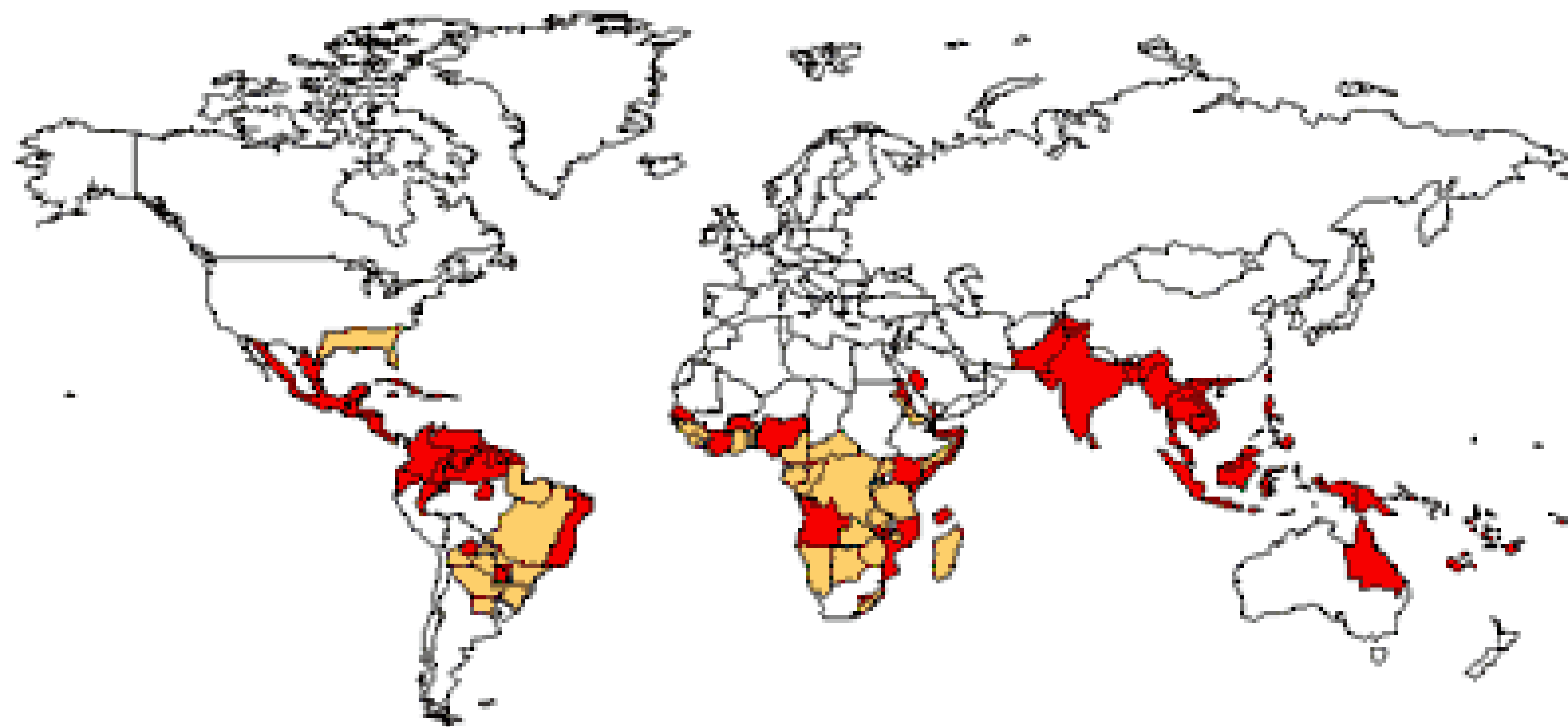
← Stades larvaires (7 à 10 jours) →



Repas de sang
Tous les 2 à 3 jours



Le cycle d'*Aedes aegypti*



- Areas infested with *Aedes aegypti*
- Areas with *Aedes aegypti* and dengue epidemic activity