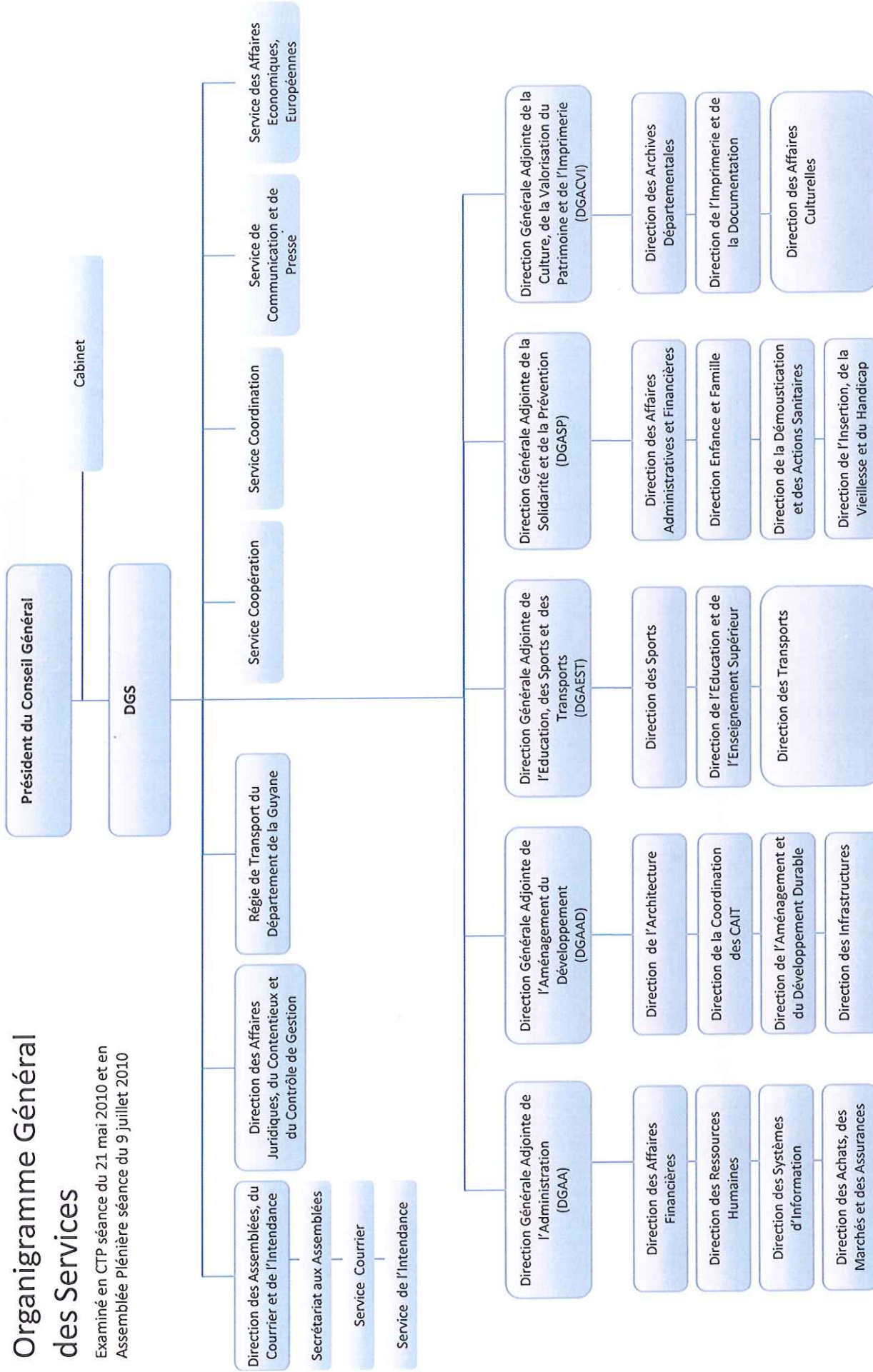


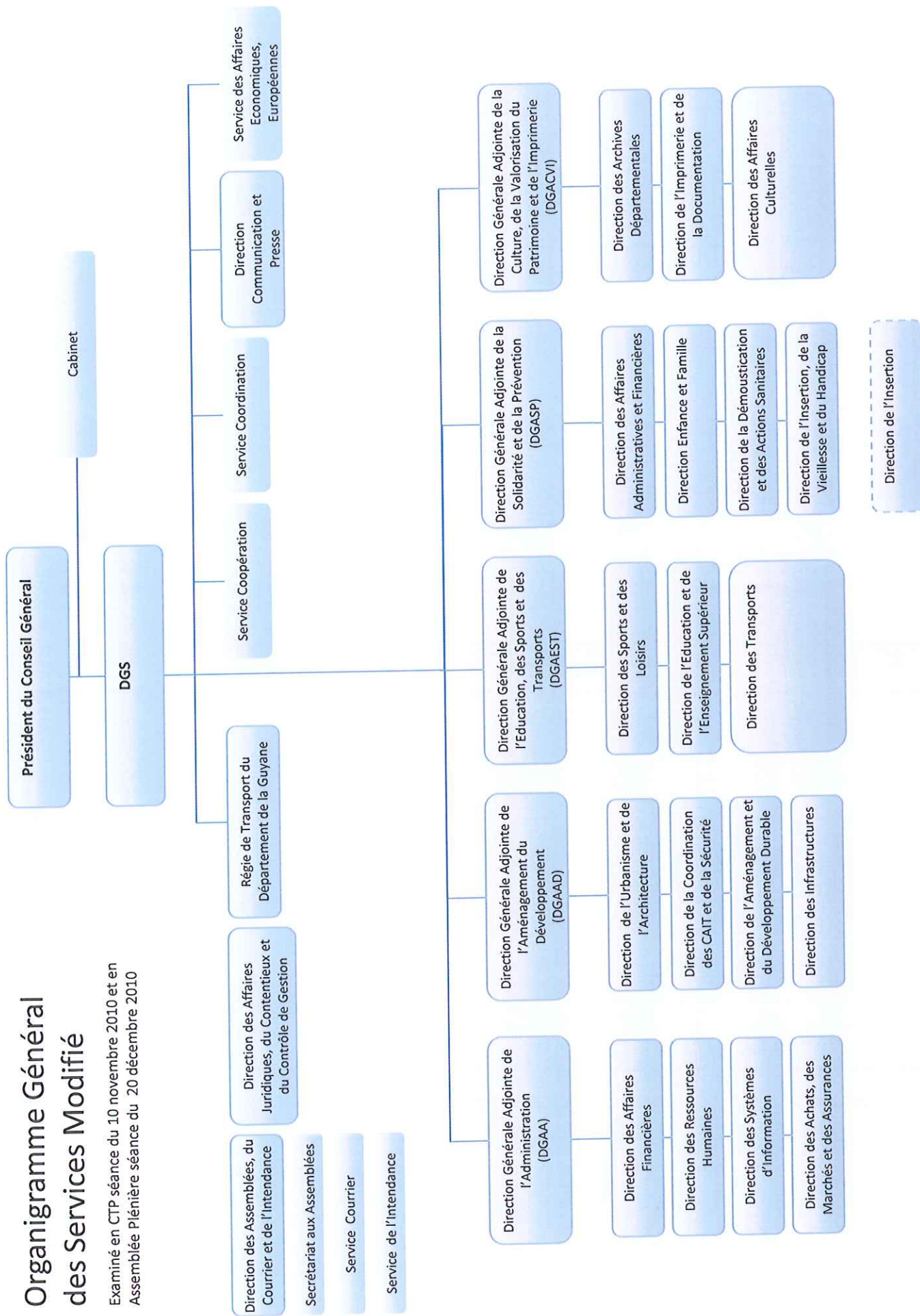
Organigramme Général des Services

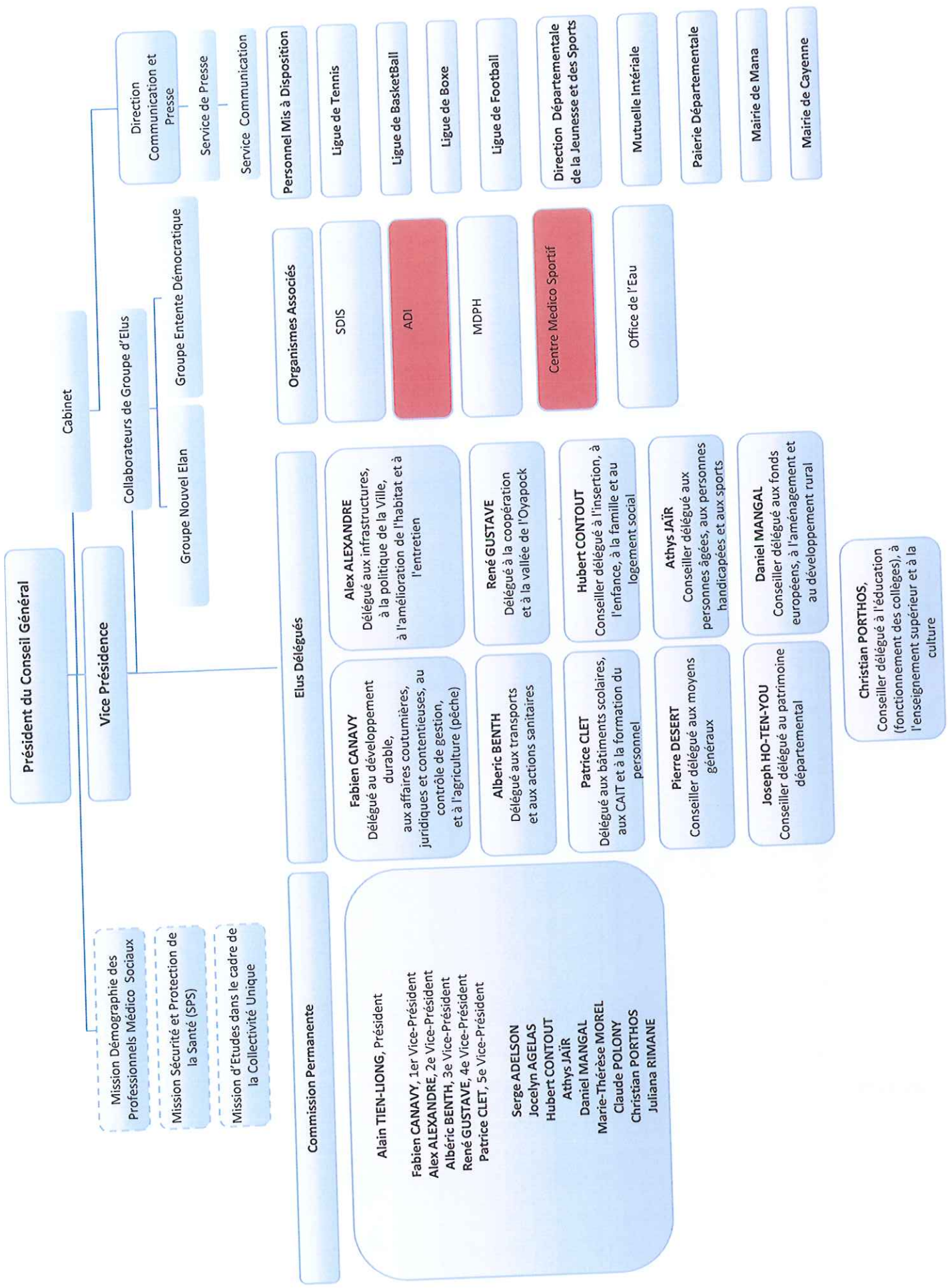
Examiné en CTP séance du 21 mai 2010 et en
Assemblée Plénière séance du 9 juillet 2010



Organigramme Général des Services Modifié

Examiné en CTP séance du 10 novembre 2010 et en Assemblée Plénière séance du 20 décembre 2010





Président du Conseil Général

Vice Présidence

Cabinet

- Mission Démographie des Professionnels Médico Sociaux
- Mission Sécurité et Protection de la Santé (SPS)
- Mission d'Etudes dans le cadre de la Collectivité Unique

Collaborateurs de Groupe d'Elus

Groupe Nouvel Elan

Groupe Entente Démocratique

Direction Communication et Presse

Service de Presse

Service Communication

Commission Permanente

Alain TIEN-LIONG, Président
 Fabien CANAVY, 1er Vice-Président
 Alex ALEXANDRE, 2e Vice-Président
 Albéric BENTH, 3e Vice-Président
 René GUSTAVE, 4e Vice-Président
 Patrice CLET, 5e Vice-Président
 Serge ADELSON
 Jocelyn AGELAS
 Hubert CONTOUT
 Athys JAÏR
 Daniel MANGAL
 Marie-Thérèse MOREL
 Claude POLONY
 Christian PORTHOS
 Juliana RIMANE

Elus Délégués

Fabien CANAVY
 Délégué au développement durable, aux affaires coutumières, juridiques et contentieuses, au contrôle de gestion, et à l'agriculture (pêche)

Albéric BENTH
 Délégué aux transports et aux actions sanitaires

Patrice CLET
 Délégué aux bâtiments scolaires, aux CAIT et à la formation du personnel

Pierre DESERT
 Conseiller délégué aux moyens généraux

Joseph HO-TEN-YOU
 Conseiller délégué au patrimoine départemental

Alex ALEXANDRE
 Délégué aux infrastructures, à la politique de la Ville, à l'amélioration de l'habitat et à l'entretien

René GUSTAVE
 Délégué à la coopération et à la vallée de l'Oyapock

Hubert CONTOUT
 Conseiller délégué à l'insertion, à l'enfance, à la famille et au logement social

Athys JAÏR
 Conseiller délégué aux personnes âgées, aux personnes handicapées et aux sports

Daniel MANGAL
 Conseiller délégué aux fonds européens, à l'aménagement et au développement rural

Organismes Associés

SDIS

ADI

MDPH

Centre Médico Sportif

Office de l'Eau

Personnel Mis à Disposition

Ligue de Tennis

Ligue de BasketBall

Ligue de Boxe

Ligue de Football

Direction Départementale de la Jeunesse et des Sports

Mutuelle Intériale

Paierie Départementale

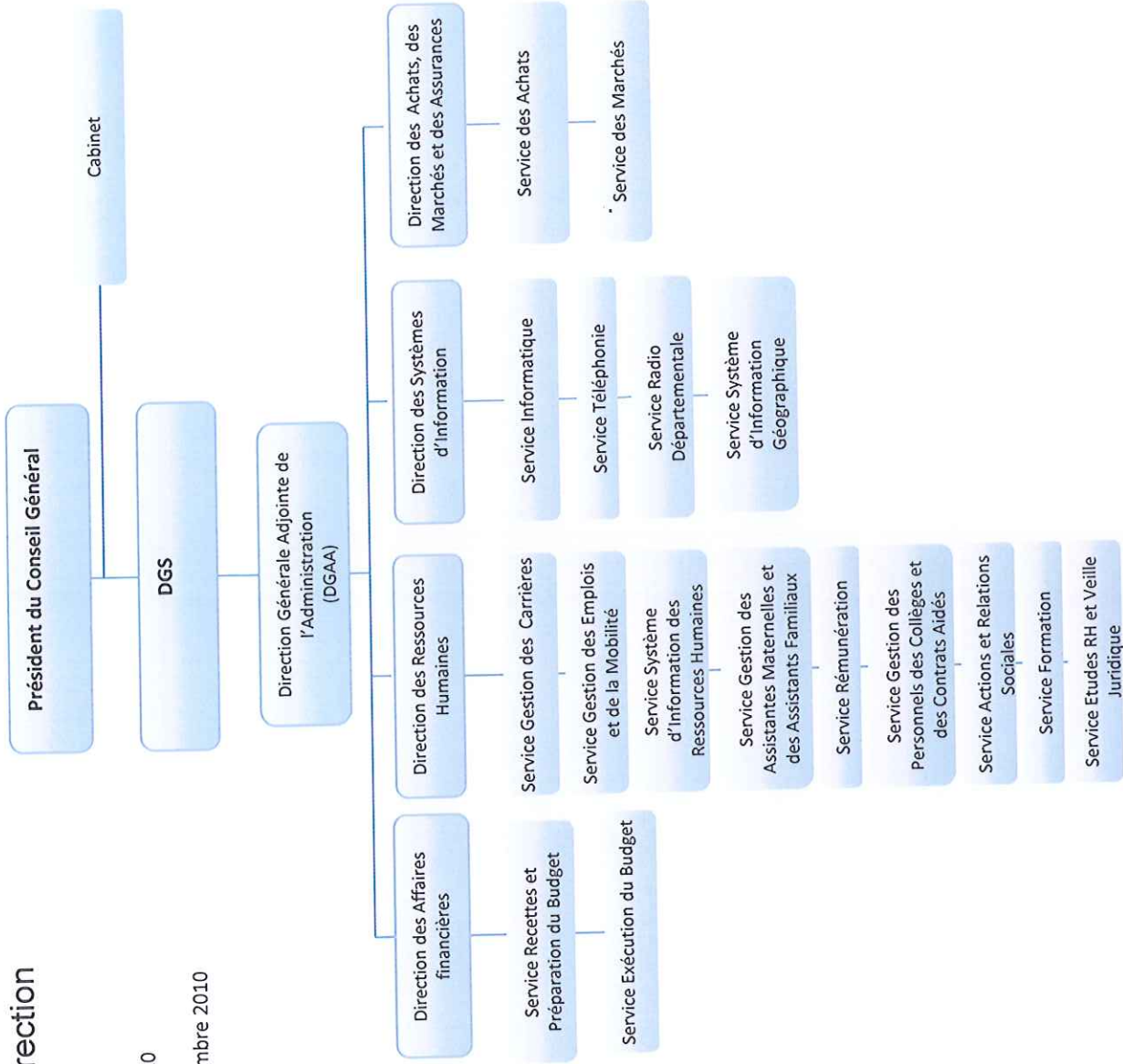
Mairie de Mana

Mairie de Cayenne

Christian PORTHOS,
 Conseiller délégué à l'éducation (fonctionnement des collèges), à l'enseignement supérieur et à la culture

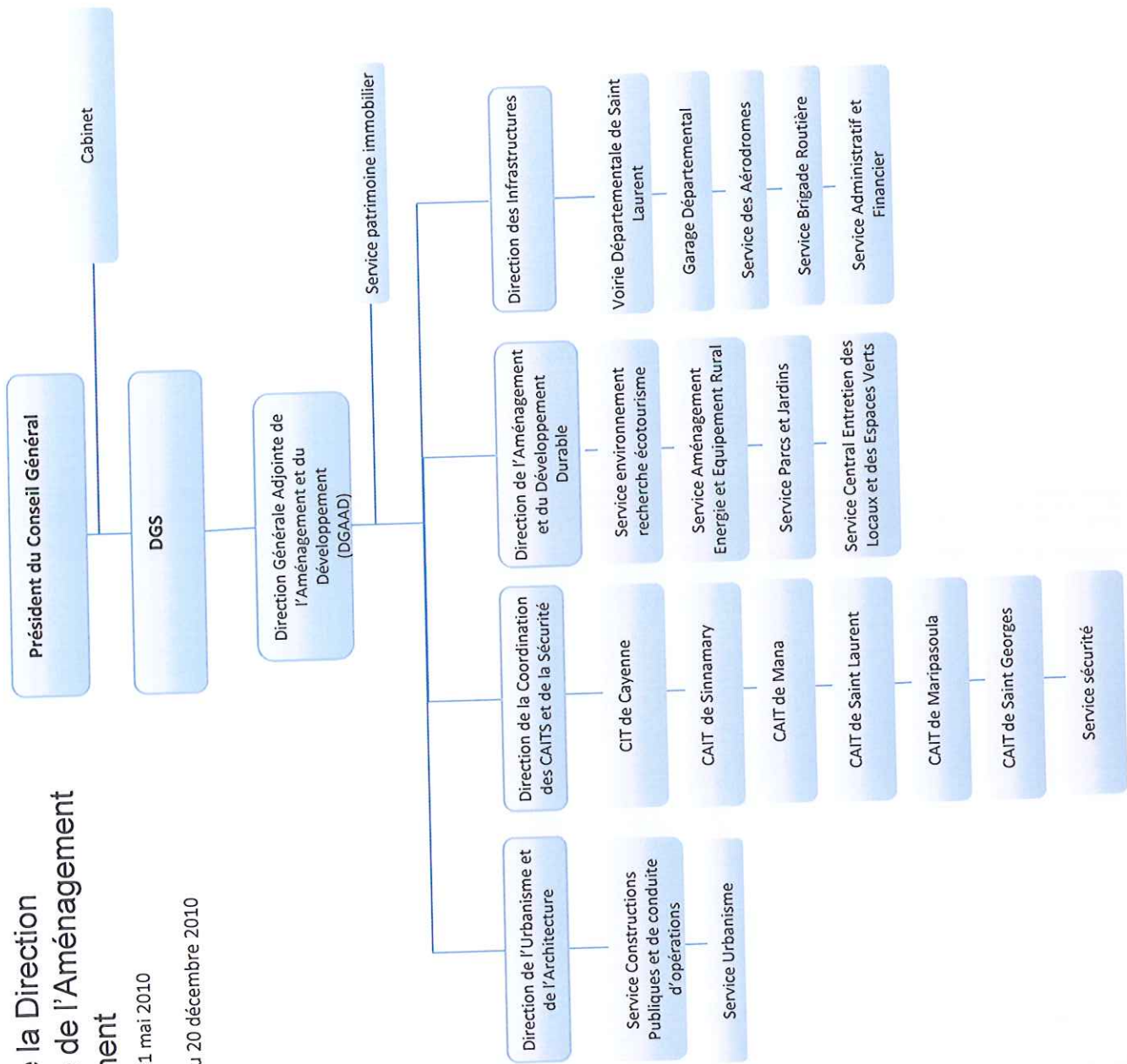
Organigramme de la Direction Générale Adjointe de l'Administration

Examiné en CTP séances des 21 mai 2010
 et 10 novembre 2010
 Assemblée Plénière séance du 20 décembre 2010



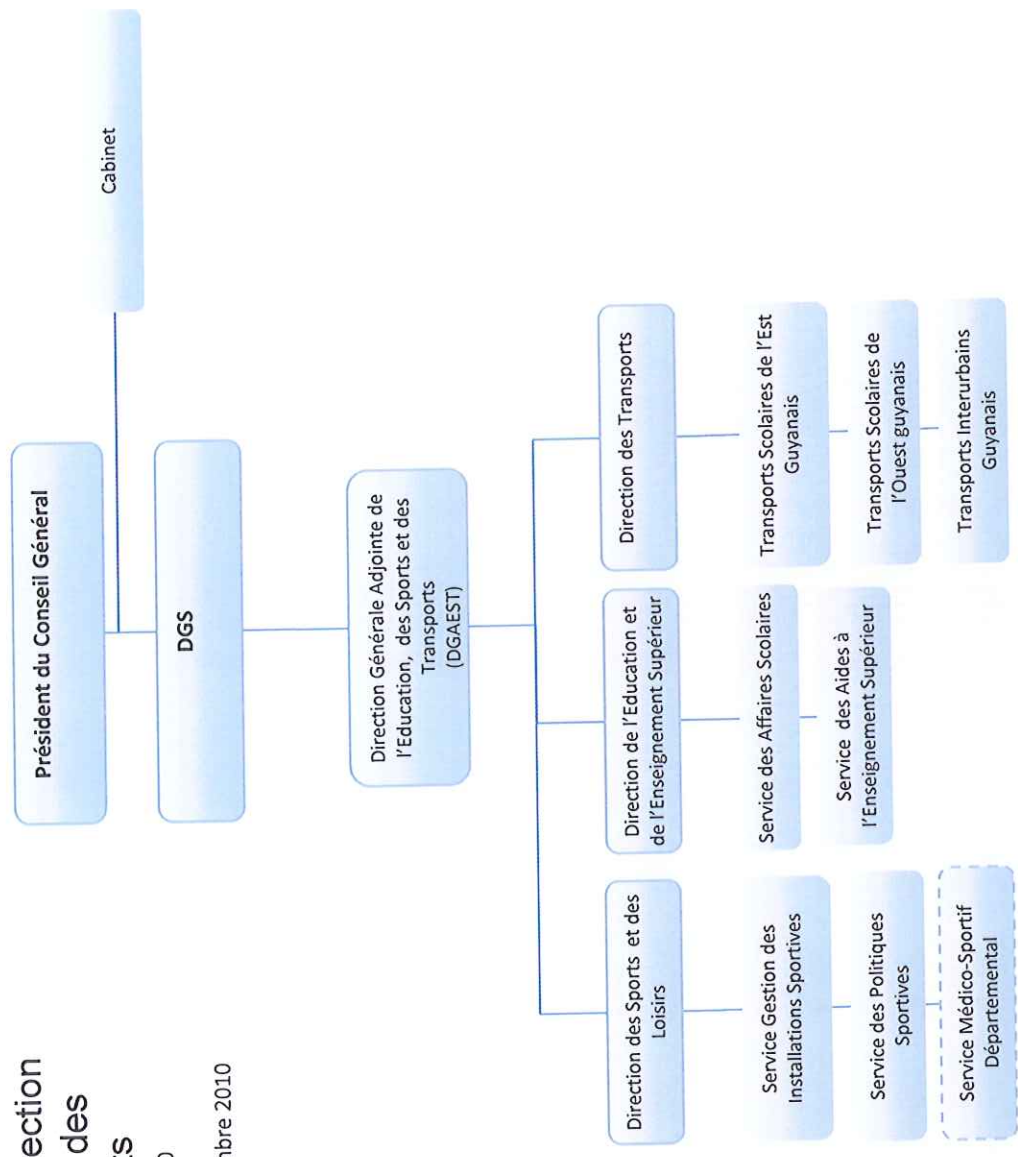
Organigramme de la Direction Générale Adjointe de l'Aménagement et du Développement

Examiné en CTP séances des 21 mai 2010 et 10 novembre 2010
Assemblée Plénière séance du 20 décembre 2010



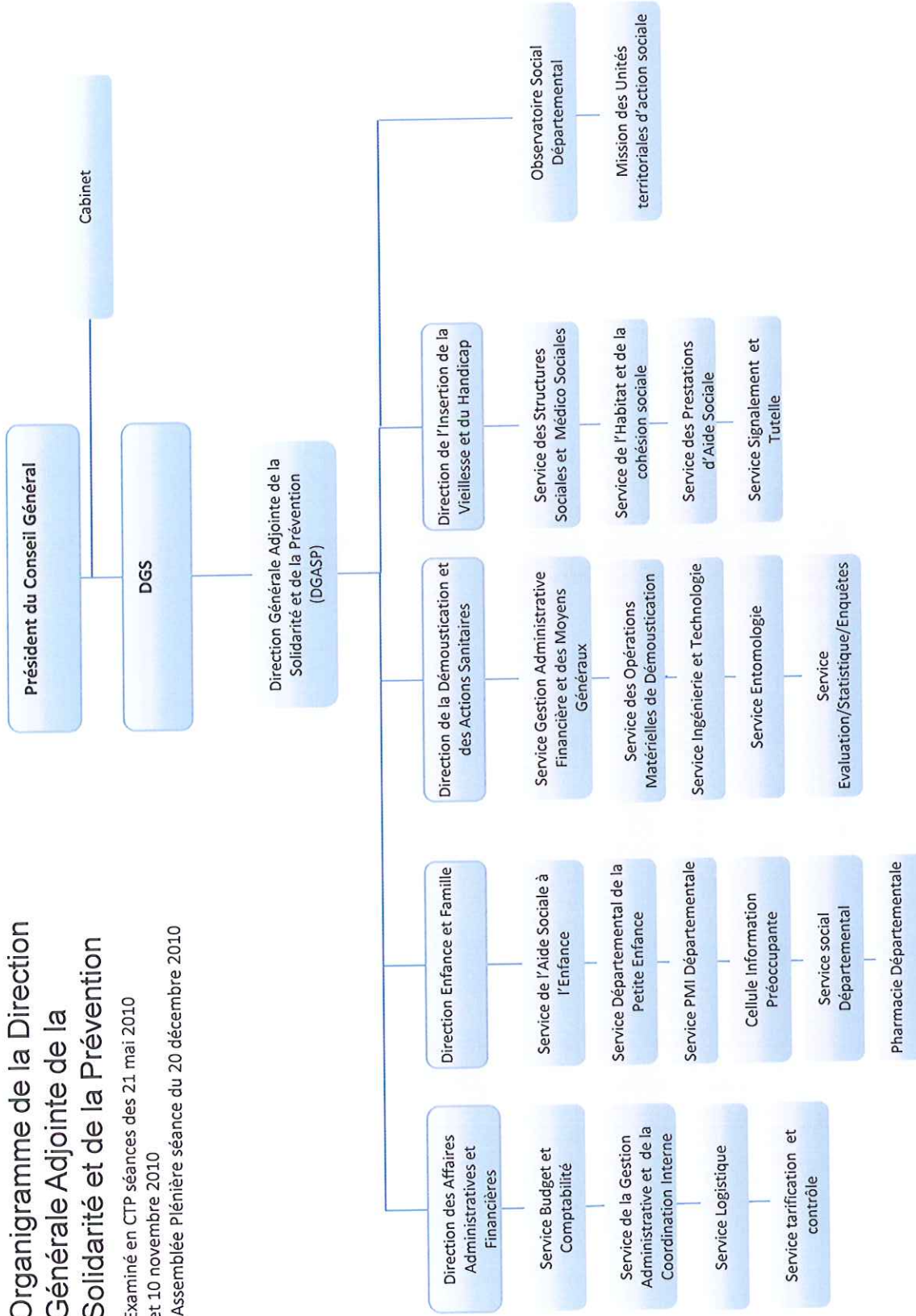
Organigramme de la Direction Adjointe de l'Education, des Sports et des Transports

Examiné en CTP séances des 21 mai 2010 et 10 novembre 2010
Assemblée Plénière séance du 20 décembre 2010



Organigramme de la Direction Générale Adjointe de la Solidarité et de la Prévention

Examiné en CTP séances des 21 mai 2010
 et 10 novembre 2010
 Assemblée Plénière séance du 20 décembre 2010



Organigramme de la Direction Générale Adjointe de la Culture, de la Valorisation du patrimoine et de l'Imprimerie.

Examiné en CTP séances des 21 mai 2010 et 10 novembre 2010
Assemblée Plénière séance du 20 décembre 2010

